

# 入園のごあんない



学校法人りんでん学園

## りんでん幼稚園

# 報恩感謝の心を育む

仏教保育を通して、報恩と感謝の心を育み、明るく素直で人のお話を集中して聞くことができる態度の育成に努めます。



## 教育目標

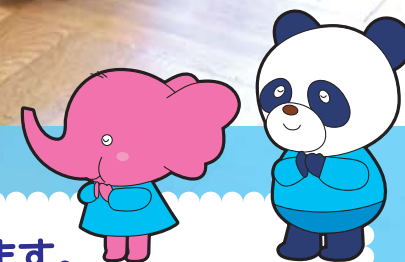
仏教保育を通して、報恩と感謝の心を育みます。

- ①「ありがとう」「ごめんなさい」が素直に言える子ども
- ②友達とのつながりを理解し、思いやりのある子ども
- ③ひとつのことを続けていくことで、楽しみを見つげられる子ども

## 心の教育

ほとけ様の心「心の教育」を育みます。

- ①「すみません」という反省の心
- ②「はい」という素直な心
- ③「おかげさまで」という謙譲な心
- ④「私がします」という奉仕の心
- ⑤「ありがとう」という感謝の心





# 報恩感謝の心を育む行事



## 週例参拝

ほとけ様に手を合わせ感謝の心を育てます。



## 花まつり

おしゃか様のお誕生日のお祝いをします。



## 自然とのふれあい

自然と触れ合うことで、命の大切さを学びます。りんでん畑では、さつまいもやトマト・メロンを育てています。



## あたたかい給食

食への感謝の気持ちを育てます。自園給食による、手作りであたたかい給食をいただきます。



# 自分で考える力を育む

年中・年長児には鼓笛マーチング専門の先生による特別指導をいたします。  
また、年長組が鼓笛マーチングに出演します。  
鼓笛マーチングを通して、自分への自信や仲間を信じる力を養います。



## 本園の特徴

### 良い環境 ゆとりと規律と音楽と

本園は、仏教保育の心を心として、潤いのある情操教育をすすめ、音楽を通じて楽しい園生活と豊かな心身の育成をめざしています。幼稚園で取扱う保育の領域として、健康・人間関係・環境・言葉・表現があり、本園はこの上に音楽才能教育を致しております。



# 本園での保育内容



## ゆとりの保育

毎週月曜から金曜まで、早朝保育・預かり保育があり11時間開園をしています。



## 絵画・造形指導

専門講師が、一人ひとりの個性を大切に楽しめる絵画・造形指導をしています。絵画展などにも出品し、入選などの成果をあげています。



## 体操指導

専門講師が楽しい体操指導を行います。マット・とび箱・ボール・集団ゲームなどを行い、バランスのとれた運動能力や知能、社会性を向上させます。



## 楽しい英会話

外国人講師による「遊びの英会話」を取り入れています。歌ったり踊ったり、正しい発音を直接聞いて英語に親しんでいます。



# 1年間の行事



4月

- 入園式
- お誕生会(毎月開催)

入園式



5月

- 園内こどもの日
- 園内花まつり
- 春の遠足
- 健康診断
- 保育参観・学年総会

こどもの日



6月

- 土曜参観
- お泊まり保育(年長組)
- 個人懇談
- プール遊び

土曜参観



お泊まり保育



プール遊び



7月

- 七夕
- 夏まつり・地藏まつり
- 夏休み

七夕



夏まつり・地藏まつり



夏まつり・地藏まつり



8月

- 預かり保育
- 夏季保育

預かり保育



預かり保育



9月

- 敬老会参加
- 一日動物村

敬老会



一日動物村



一日動物村



ひよこさん  
こんにちは♡

おまつり  
大好き!!

おおきなイチゴ  
おいしそ〜♡

遠足



遠足



一年を通して、さまざまな行事を行っています。  
ひとつのことを続けていくことで  
楽しみが見つけれられる子ども達です。



10月

- 秋の遠足
- 運動会
- 鼓笛フェスティバル



11月

- 作品展
- 消防フェスティバル参加
- 避難訓練



12月

- おもちつき
- 成道会(じょうどうえ)
- 冬休み
- 除夜の鐘



1月

- お別れ遠足(年長)



海遊館に  
行ったよ~!!

2月

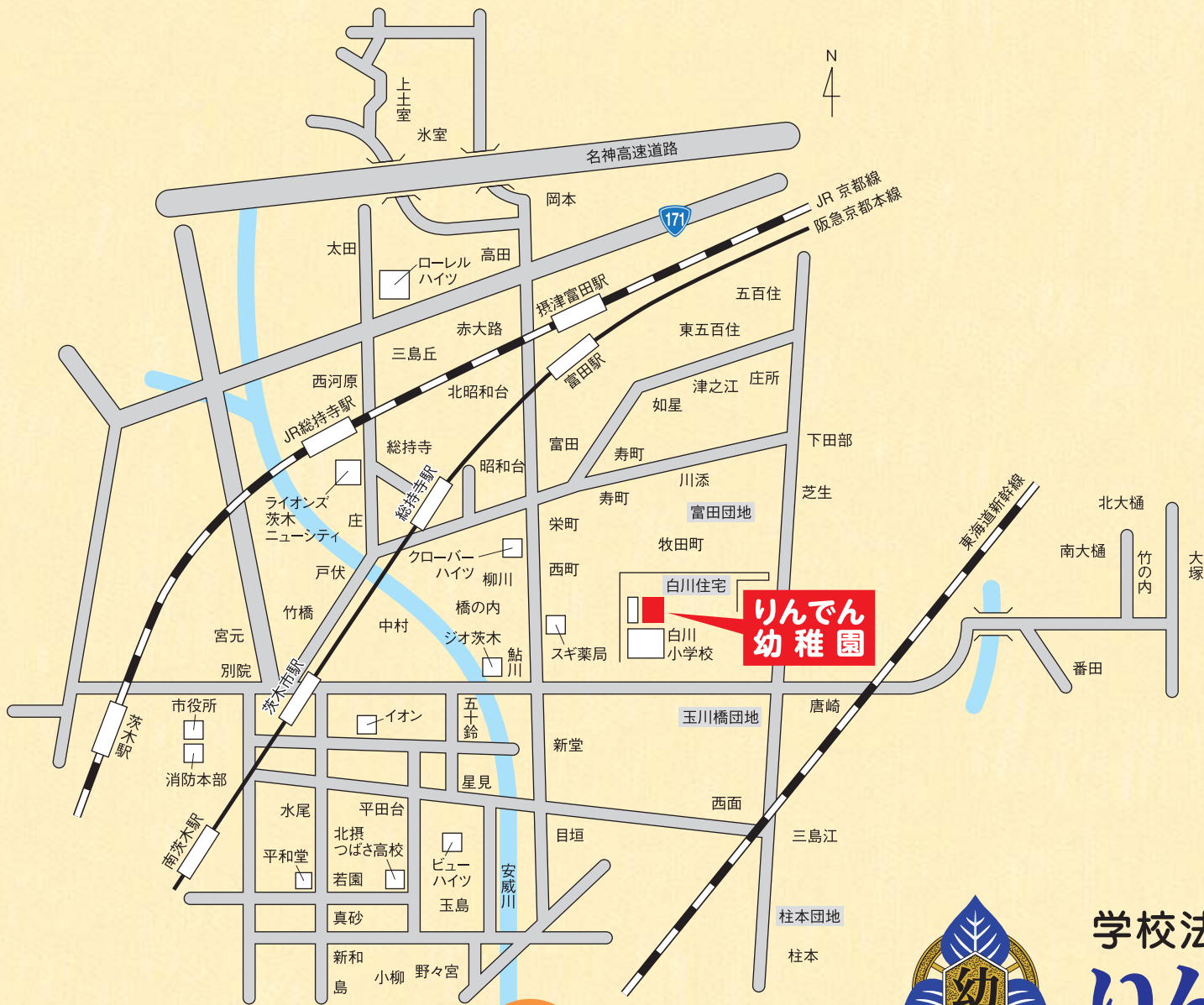
- 節分
- ねはん会(え)
- 発表会
- 個人懇談



3月

- ひなまつり
- 卒園式





スクールバスを運行しています



学校法人りんでん学園

# りんでん幼稚園

〒567-0832 大阪府茨木市白川1丁目11番1号(市立白川小学校北側)

TEL.072-633-1212 (夜間: 072-633-0001)

ホームページ <http://www.linden.ac.jp> E-mail [info@linden.ac.jp](mailto:info@linden.ac.jp)

りんでん幼稚園  
ホームページ

